

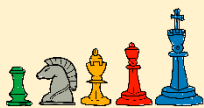
AKERU QUIZ CHESS



**¿Cómo se llama el
enroque que se hace por
el flanco del Rey?**



www.ajedrezmadrid.es
© Manuel Montero Kiesow



AKERU QUIZ CHESS



**Cuándo una pieza ataca a
2 piezas del contrario,
¿Qué nombre recibe ese
recurso táctico?**



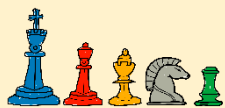
www.ajedrezmadrid.es
© Manuel Montero Kiesow



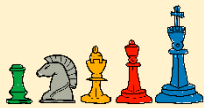
AKERU QUIZ CHESS



**Si muevo una pieza con
la mano izquierda, ¿Con
qué mano debo pulsar el
reloj?**



www.ajedrezmadrid.es
© Manuel Montero Kiesow



AKERU QUIZ CHESS



**¿Cómo se dice que esta
el Rey cuando, sin estar
en jaque, no puede mover
a ninguna casilla?**



www.ajedrezmadrid.es
© Manuel Montero Kiesow



Ataque doble



Enroque corto



Rey ahogado



**Con la Izquierda.
Siempre con la misma
mano que se mueve la
pieza**



AKERU QUIZ CHESS



¿Cuál es el Alfil bueno de las piezas blancas?



AKERU QUIZ CHESS



¿Cuál es el Alfil malo de las piezas negras?



AKERU QUIZ CHESS



¿Cuál es el Alfil malo de las piezas blancas?



AKERU QUIZ CHESS



¿Cuál es el Alfil bueno de las piezas negras?



Alfil de f8. El de casillas negras

Alfil de c1. El de casillas negras



Alfil de c8. El de casillas blancas

Alfil de e2. El de casillas blancas



AKERU QUIZ CHESS



Si muevo el Caballo blanco a c5, ¿Qué recurso táctico estoy empleando?



www.ajedrezmadrid.es
© Manuel Montero Kiesow



AKERU QUIZ CHESS



Si muevo el Caballo blanco a c5, ¿Qué recurso táctico estoy empleando?



www.ajedrezmadrid.es
© Manuel Montero Kiesow



AKERU QUIZ CHESS



¿Cómo se llama este mate que da la Dama con ayuda del Rey?



www.ajedrezmadrid.es
© Manuel Montero Kiesow



AKERU QUIZ CHESS



Una Torre situada en a8, ¿a cuantas casillas puede mover?



www.ajedrezmadrid.es
© Manuel Montero Kiesow





Ataque a la descubierta



Jaque a la descubierta



www.ajedrezmadrid.es
© Manuel Montero Kiesow



www.ajedrezmadrid.es
© Manuel Montero Kiesow



A 14 casillas

Mate del Beso



www.ajedrezmadrid.es
© Manuel Montero Kiesow



www.ajedrezmadrid.es
© Manuel Montero Kiesow



AKERU QUIZ CHESS



Mueven blancas y ganan material



AKERU QUIZ CHESS



Mueven blancas y ganan material



AKERU QUIZ CHESS



Mueven blancas y ganan material



AKERU QUIZ CHESS

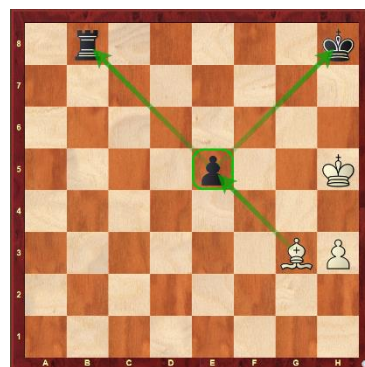


Mueven blancas y ganan material





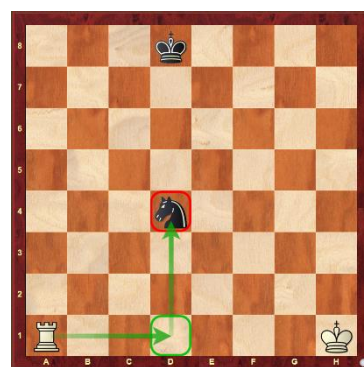
**d4 y ataque doble
captura una de las 2
piezas**



**Ae5 que captura el Peón
y luego la Torre al hacer
un ataque doble**



**Ab2 y gana la Torre que
esta con una Clavada
absoluta**



**Vd1 y gana el Caballo que
esta con una Clavada
absoluta**



AKERU QUIZ CHESS



Las 3 partes de la partida son:

1. Apertura, la de en medio y final
2. Principio, continuación y mate
3. Apertura, medio juego y final



www.ajedrezmadrid.es
© Manuel Montero Kiesow

AKERU QUIZ CHESS



Juegan blancas. ¿Qué pieza de las siguientes no deberías mover nunca?:

1. e4
2. g4
3. d3



www.ajedrezmadrid.es
© Manuel Montero Kiesow

AKERU QUIZ CHESS



Juegan blancas.
Mate en 1



www.ajedrezmadrid.es
© Manuel Montero Kiesow

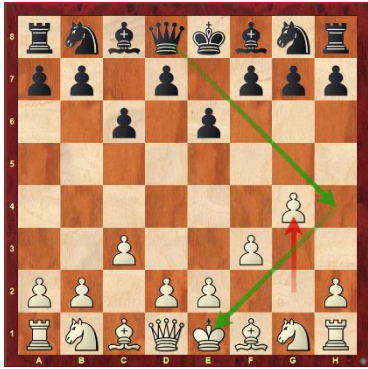
AKERU QUIZ CHESS



Juegan blancas.
Mate en 1



www.ajedrezmadrid.es
© Manuel Montero Kiesow



**d4. después las negras
moverían Dh4 y Jaque
Mate**



www.ajedrezmadrid.es
© Manuel Montero Kiesow

Respuesta 3

Apertura, medio juego y final



www.ajedrezmadrid.es
© Manuel Montero Kiesow

Dh2++

Cf3++



www.ajedrezmadrid.es
© Manuel Montero Kiesow



www.ajedrezmadrid.es
© Manuel Montero Kiesow

AKERU QUIZ CHESS



Cómo se llama cuando un peón alcanza el otro extremo del tablero y se cambia por otra pieza



AKERU QUIZ CHESS



Cuando un jugador mueve una pieza de manera diferente a como se ha de jugar y debe volverse a la posición anterior, se dice que es una jugada ...



AKERU QUIZ CHESS



Qué pieza captura de forma distinta a la que se mueve



AKERU QUIZ CHESS



Qué pieza debe convertirse en la fase final de la partida, en una pieza más de ataque



Illegal

Coronar o coronación



El Rey

El Peón



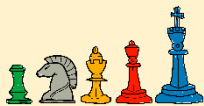
AKERU QUIZ CHESS



Pieza que no debo sacar demasiado pronto en la partida.



www.ajedrezmadrid.es
© Manuel Montero Kiesow



AKERU QUIZ CHESS



Pieza más importante del ajedrez



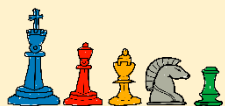
www.ajedrezmadrid.es
© Manuel Montero Kiesow



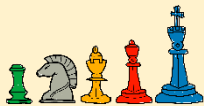
AKERU QUIZ CHESS



¿Cómo se llama el empate en una partida de ajedrez entre dos jugadores?



www.ajedrezmadrid.es
© Manuel Montero Kiesow



AKERU QUIZ CHESS



Mate famoso que da el Caballo



www.ajedrezmadrid.es
© Manuel Montero Kiesow



El Rey

La Dama



Mate de la Coz

Tablas



AKERU QUIZ CHESS



Juegan Blancas. Puedes añadir un Caballo al tablero para dar Jaque Mate ¿Dónde lo pones?



AKERU QUIZ CHESS



Juegan Blancas. Puedes añadir una Torre al tablero para dar Jaque Mate ¿Dónde la pones?



AKERU QUIZ CHESS



Mueven blancas. ¿Cuál es el mejor movimiento?



AKERU QUIZ CHESS



Mueven negras. ¿Cuál es el mejor movimiento?





Wf8++



Cc4++



www.ajedrezmadrid.es
© Manuel Montero Kiesow



www.ajedrezmadrid.es
© Manuel Montero Kiesow



Rd6 para forzar tablas



Re5 para ganar la partida



www.ajedrezmadrid.es
© Manuel Montero Kiesow



www.ajedrezmadrid.es
© Manuel Montero Kiesow

