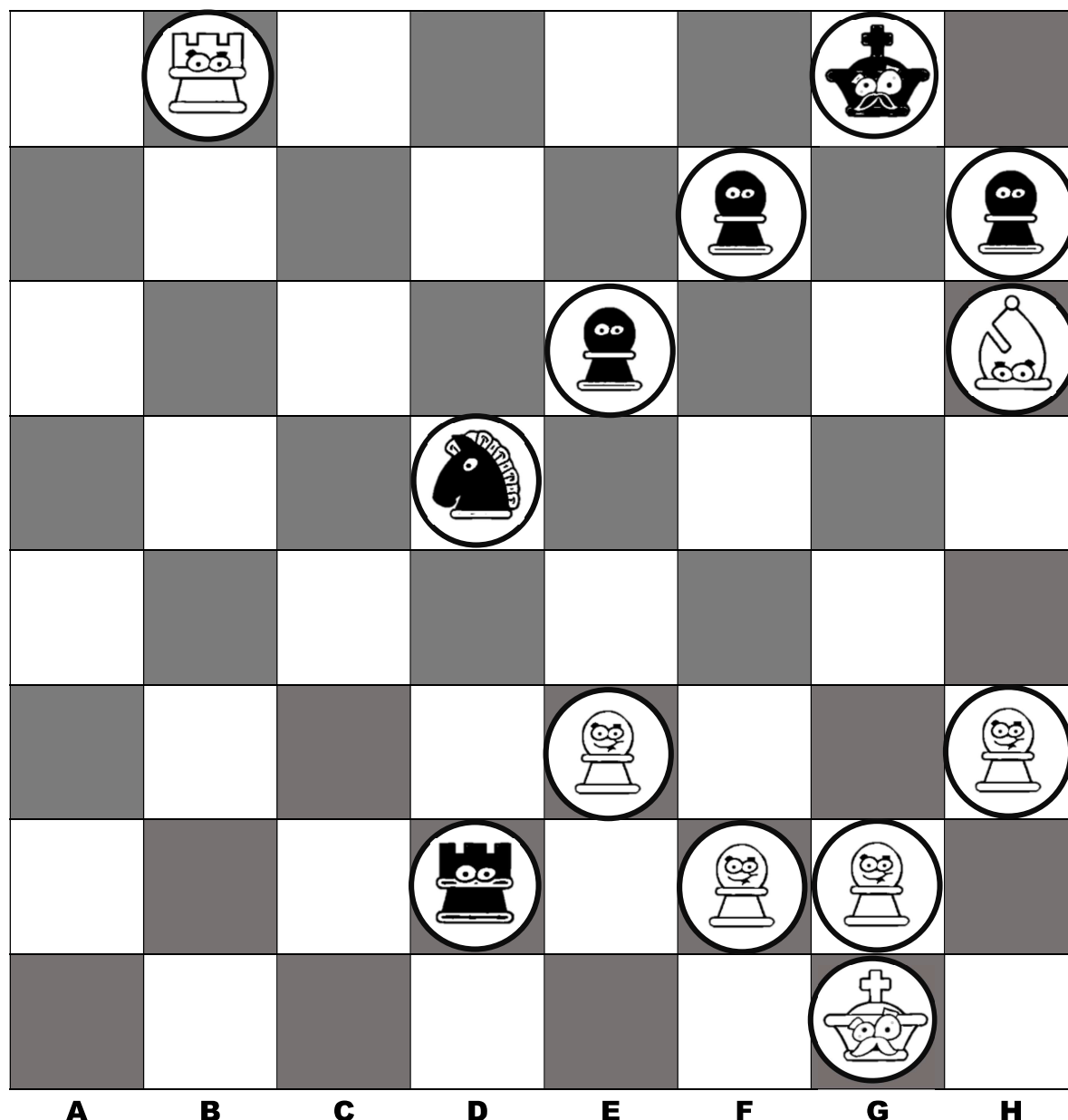
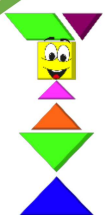


CONVERSIÓN DE FRACCIONES A DECIMALES Y VICEVERSA (CLAVE)



Las siguientes piezas de Ajedrez se cayeron del tablero y el árbitro no pudo observar la posición final de la partida. Ayúdalos a volver a sus casillas para verificar si es correcto el jaque-mate.



| PIEZAS | Fracción | Decimal | Casilla |
|---------------|-----------|---------|---------|
| Rey Blanco | $9/15$ | 0.6 | G1 |
| Rey Negro | $89/4$ | 22.25 | G8 |
| Torre blanca | $17/2$ | 8.5 | B8 |
| Torre Negra | $94/2$ | 47 | D2 |
| Alfil Blanco | $183/4$ | 45.75 | H6 |
| Caballo Negro | $98/7$ | 14 | D5 |
| Peón Blanco | $37/5$ | 7.4 | E3 |
| Peón Blanco | $46/1000$ | 0.046 | F2 |
| Peón Blanco | $83/100$ | 0.83 | G2 |
| Peón Blanco | $1/3$ | 0.333 | H3 |
| Peón Negro | $3/4$ | 0.75 | E6 |
| Peón Negro | $384/34$ | 11.29 | F7 |
| Peón Negro | $146/11$ | 13.2727 | H7 |

