

CEIP:	CURSO: NIVEL BÁSICO	ÁREA: MATEMÁTICAS (ajedrez)	TEMPORALIZACIÓN: 1ª SESIÓN
<b>PROGRAMACIÓN DE AULA</b>			
<b>UNIDAD 12: EL ENROQUE</b>			
<b>CONTENIDOS</b>		<b>CRITERIOS (con la competencia clave relacionada)</b>	
ENROQUE CORTO Y ENROQUE LARGO. CONDICIONES DEL ENROQUE		Ver apartado 4 de la introducción	
<b>ACTIVIDADES</b>			
<p>o Descubrimiento</p> <p>El maestro explica a los alumn@s que el enroque es una jugada especial, ya que es la única jugada en la que se permite mover dos piezas a la vez: el rey y la torre.</p> <p>Fue inventada por un jugador español, el famoso Ruy López de Segura.</p> <p>Es una jugada muy útil que usan todos los jugadores que juegan bien, pero no es obligatorio hacerla.</p> <p>Se muestra cómo se hace y se pregunta a los alumn@s <u>¿para qué creéis que sirve?</u> Seguramente lo dirán: para defender o proteger al rey en una esquina. Pero también hace que la torre adopte una posición más agresiva, más favorable al ataque.</p> <p><u>Condiciones para poderte “enrocar”:</u></p> <ul style="list-style-type: none"> <li>- Tocar primero el rey.</li> <li>- No hay obstáculos entre el rey y la torre.</li> <li>- No has movido antes ni la torre ni el rey.</li> <li>- No te están dando jaque en ese momento.</li> <li>- El rey no pasa por ninguna casilla amenazada por una pieza enemiga.</li> </ul> <p>Explicar que hay <u>dos tipos de enroque</u>, dependiendo hacia qué torre vaya el rey, la más cercana o la más lejana:</p> <ul style="list-style-type: none"> <li>- ENROQUE CORTO: El rey se mueve dos casillas en dirección a la torre cercana. Luego se coloca la torre al lado del rey (se mueve dos casillas hacia el rey)</li> <li>- ENROQUE LARGO: El rey se mueve dos casillas en dirección a la torre lejana. Luego se coloca la torre al lado del rey (se mueve tres casillas hacia el rey)</li> <li>-</li> </ul> <p>o Turbo test (repaso para la siguiente sesión):</p>			

- ¿Cómo se hace un enroque corto?
- ¿Cuándo no te puedes enrocar?
- ¿Por qué no se puede enrocar el rey blanco en esta posición?
- Coloca en tu tablero la [siguiente posición](#):

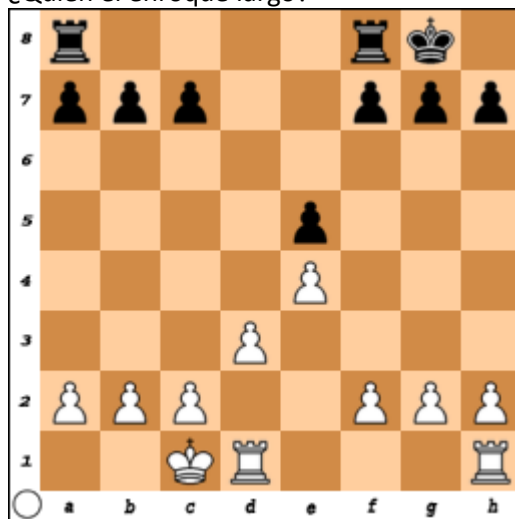
Elimina las piezas que sean necesarias, tanto propias como contrarias, para que las blancas puedan hacer el enroque largo.

o Prácticas en tablero y resolución de problemas

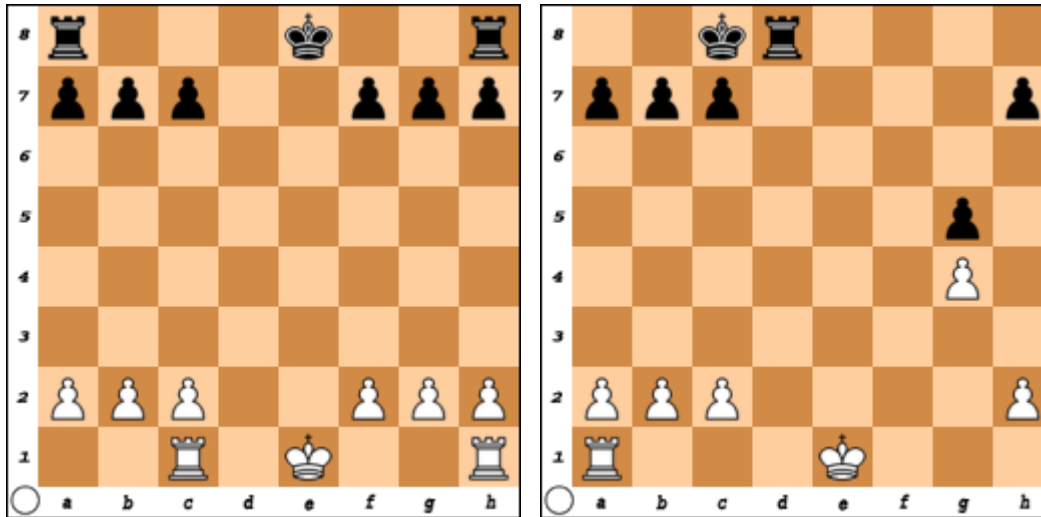
- **Posición:** Blancas: Df2, Re1, Th2 Negras: Ta8, Re8 [https://lichess.org/editor/r3k3/8/8/8/8/5Q1R/4K3\\_w\\_-\\_](https://lichess.org/editor/r3k3/8/8/8/8/5Q1R/4K3_w_-_)  
 ¿Pueden enrocar las negras?  
 ¿Pueden enrocar las blancas?
  
- **Posición:** Blancas: Ta1, Re1, Cd6 Negras: Db6, Re8, Th8, C f7 [https://lichess.org/editor/4k2r/5n2/1q1N4/8/8/8/8/R3K3\\_w\\_-\\_](https://lichess.org/editor/4k2r/5n2/1q1N4/8/8/8/8/R3K3_w_-_)  
 ¿Pueden enrocar las negras?  
 ¿Pueden enrocar las blancas?
  
- Observa este [tablero](#) e indica qué tipo de enroque han realizado las blancas y cuál las negras  
[https://lichess.org/editor/r4rk1/ppp2ppp/8/4p3/4P3/3P4/PPP2PPP/2KR3R\\_w\\_-\\_](https://lichess.org/editor/r4rk1/ppp2ppp/8/4p3/4P3/3P4/PPP2PPP/2KR3R_w_-_)

¿Quién ha hecho el enroque corto?

¿Quién el enroque largo?

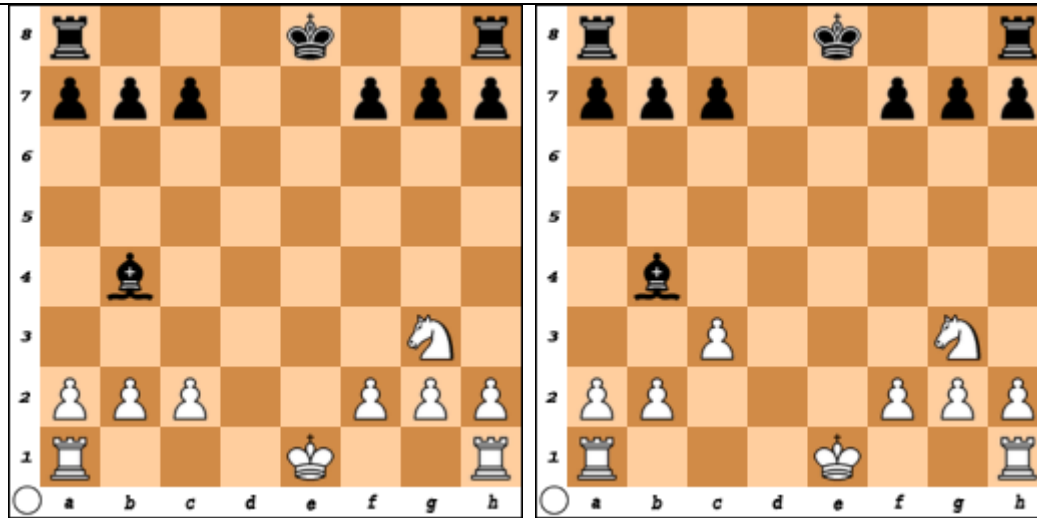


- En los siguientes diagramas, ¿se pueden enrocar las blancas? ¿Y las negras? ¿Por qué? ¿Qué tipo de enroque?



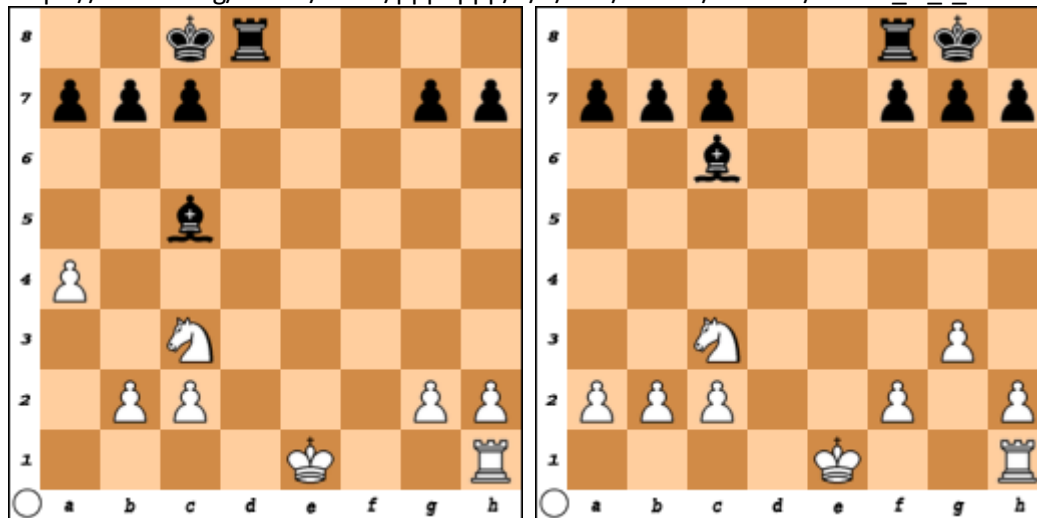
[https://lichess.org/editor/r3k2r/ppp2ppp/8/8/8/8/PPP2PPP/R1K4R\\_w\\_-\\_-](https://lichess.org/editor/r3k2r/ppp2ppp/8/8/8/8/PPP2PPP/R1K4R_w_-_-)

[https://lichess.org/editor/2kr4/ppp4p/8/6p1/6P1/8/PPP4P/R3K3\\_w\\_-\\_-](https://lichess.org/editor/2kr4/ppp4p/8/6p1/6P1/8/PPP4P/R3K3_w_-_-)



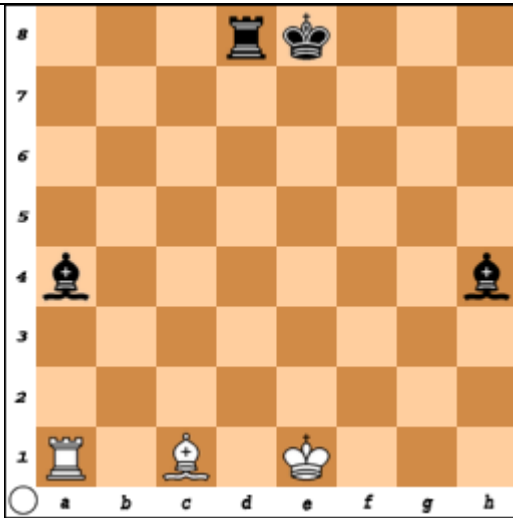
[https://lichess.org/editor/r3k2r/ppp2ppp/8/8/1b6/6N1/PPP2PPP/R3K2R\\_w\\_-\\_-](https://lichess.org/editor/r3k2r/ppp2ppp/8/8/1b6/6N1/PPP2PPP/R3K2R_w_-_-)

[https://lichess.org/editor/r3k2r/ppp2ppp/8/8/1b6/2P3N1/PP3PPP/R3K2R\\_w\\_-\\_-](https://lichess.org/editor/r3k2r/ppp2ppp/8/8/1b6/2P3N1/PP3PPP/R3K2R_w_-_-)



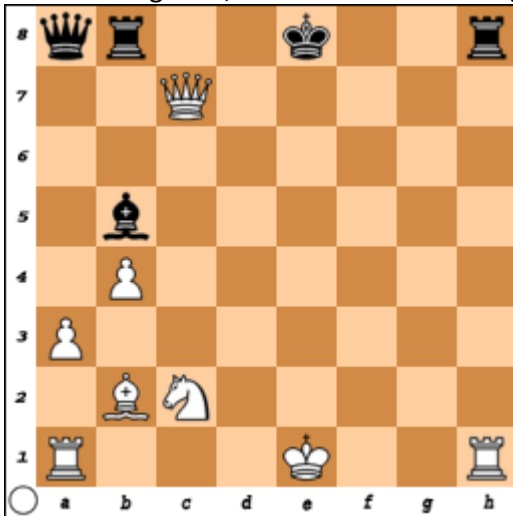
[https://lichess.org/editor/2kr4/ppp3pp/8/2b5/P7/2N5/1PP3PP/4K2R\\_w\\_-\\_-](https://lichess.org/editor/2kr4/ppp3pp/8/2b5/P7/2N5/1PP3PP/4K2R_w_-_-)

[https://lichess.org/editor/5rk1/ppp2ppp/2b5/8/8/2N3P1/PPP2P1P/4K2R\\_w\\_-\\_-](https://lichess.org/editor/5rk1/ppp2ppp/2b5/8/8/2N3P1/PPP2P1P/4K2R_w_-_-)



[https://lichess.org/editor/3rk3/8/8/8/b6b/8/8/R1B1K3\\_w\\_-\\_-](https://lichess.org/editor/3rk3/8/8/8/b6b/8/8/R1B1K3_w_-_-)

- En este diagrama, tanto blancas como negras desean enrocarse. ¿Qué tipo de enroque puede hacer cada uno?



[https://lichess.org/editor/qr2k2r/2Q5/8/1b6/1P6/P7/1BN5/R3K2R\\_w\\_-\\_-](https://lichess.org/editor/qr2k2r/2Q5/8/1b6/1P6/P7/1BN5/R3K2R_w_-_-)

METODOLOGÍA	ACTIVIDADES DE REFUERZO/AMPLIACIÓN
Explicaciones del profesor y prácticas individuales y grupales.	<ul style="list-style-type: none"><li>- Ver diagramas de ajedrez 12</li><li>- Juego El Pequeño Fritz.</li></ul>
RECURSOS	INSTRUMENTOS DE EVALUACIÓN
<ul style="list-style-type: none"><li>- Tablero mural</li><li>- Juegos ajedrez</li><li>- Pizarra digital</li></ul>	<ul style="list-style-type: none"><li>- Observación sistemática</li><li>- Registro de respuestas</li></ul> <p><b>KAHOOT 11: EL ENROQUE</b></p> <p><a href="#">EL ENROQUE</a></p>