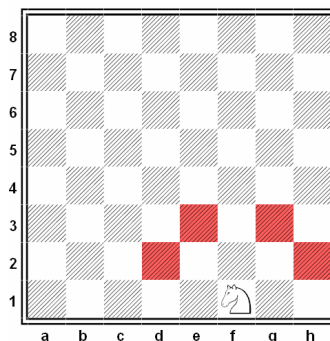
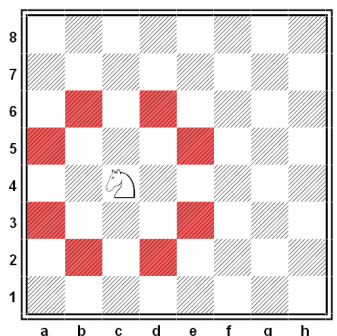


SESIÓN 23

1.- En gran grupo: MOVIMIENTO DEL CABALLO

- Recordar movimiento, mueve distinto a los demás. Es la única que salta, si está en blanca va a negra y viceversa. (UNO, DOS, AL LADO)
- Preparar ficha plastificada de a cuántos sitios puede ir el caballo.
- Una vez que les enseñamos cómo mueve, hay que incidir en la forma geométrica que forman las casillas a las que puede ir el caballo: es un círculo al que llamaremos la **RUEDA DEL CABALLO**. Esto tenemos que machacarlo mucho para que a ellos se les quede grabado y lo automaticen.



2.- Por parejas:

- El caballo come peones. Recordamos que el caballo sólo come la pieza de la casilla donde va, no puede comer las que salta.